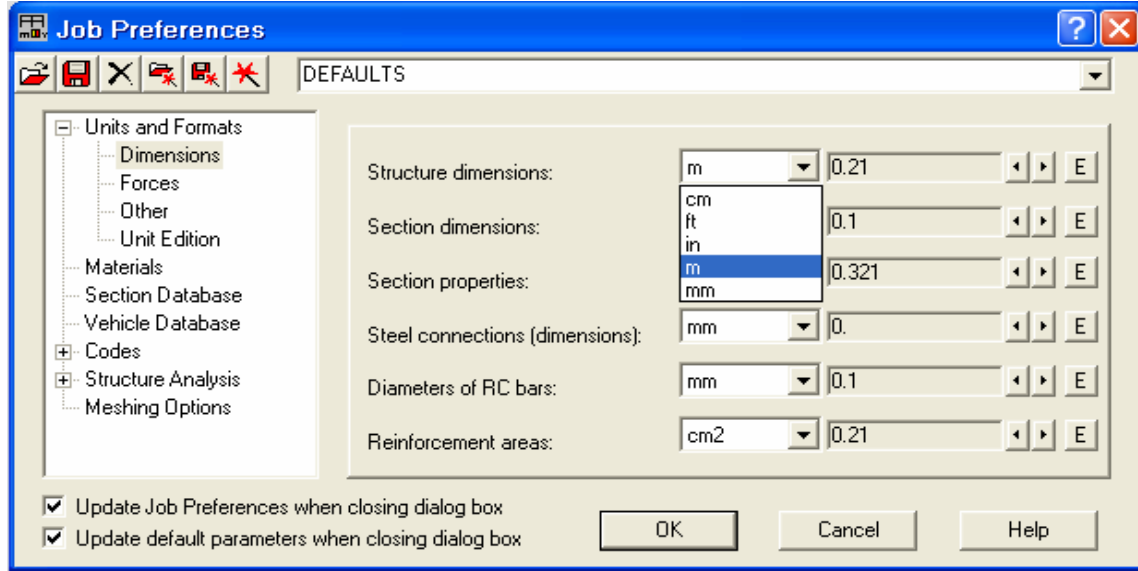
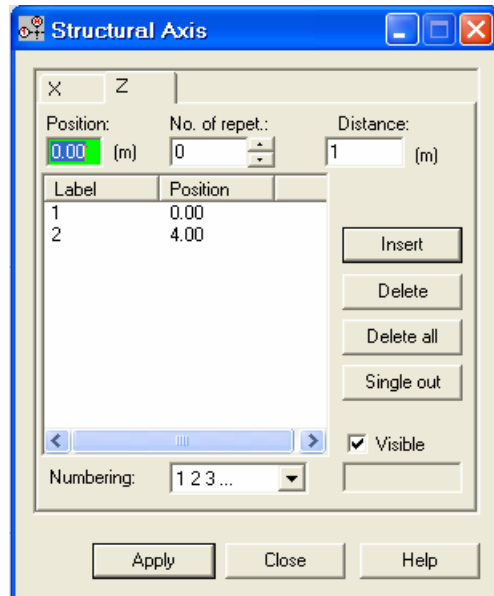
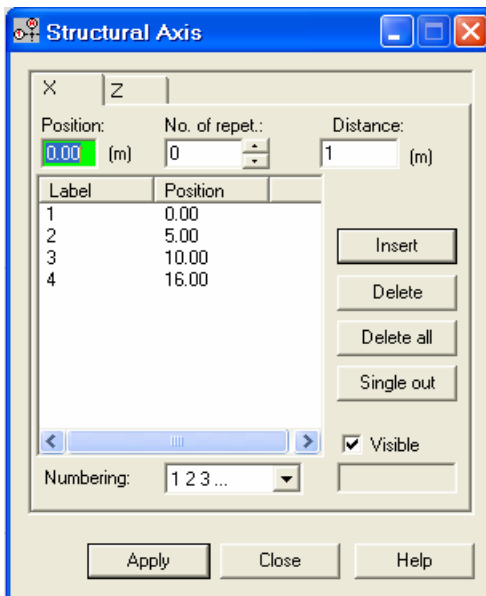


ملاحظة : من الملاحظ أن أبعاد المحاور سيتم إدخالها باستخدام واحدة المتر ( m ) وذلك تبعاً للمعطيات التي يتم تحديدها مسبقاً عن طريق الأمر Job Preferences... الموجود ضمن القائمة الرئيسية TOOLS . وذلك بتعديل وحدة قياس الأبعاد عن طريق النافذة Structure dimensions التابعة للأمر Dimension الموجود ضمن الأمر الخاص بالوحدات Units and formats و المبين في النافذة التالية :



- 5 -

سنقوم الآن بإدخال إحداثيات المحاور ولتكن حسب الترتيب 0 , 5 , 10 , 16 m بالنسبة للمحور X ، وهي ستمثل فيما بعد أطوال فتحات الجوائز ، نقوم بالضغط على الأمر Apply لحفظ الإدخالات . بعد ذلك نقوم بإدخال إحداثيات المحاور ولتكن حسب الترتيب 0 , 5 m بالنسبة للمحور Z ، وهي ستمثل فيما بعد أطوال الأعمدة ، نقوم كذلك بالضغط على الأمر Apply لحفظ الإدخالات ومن ثم الأمر Close لإغلاق النافذة .  
ملاحظة : يمكن حذف المحور الغير مرغوب به عن طريق الأمر Delete . كما يمكن حذف جميع المحاور دفعة واحدة عن طريق الأمر Delete all .



- 6 -

- ٦ -